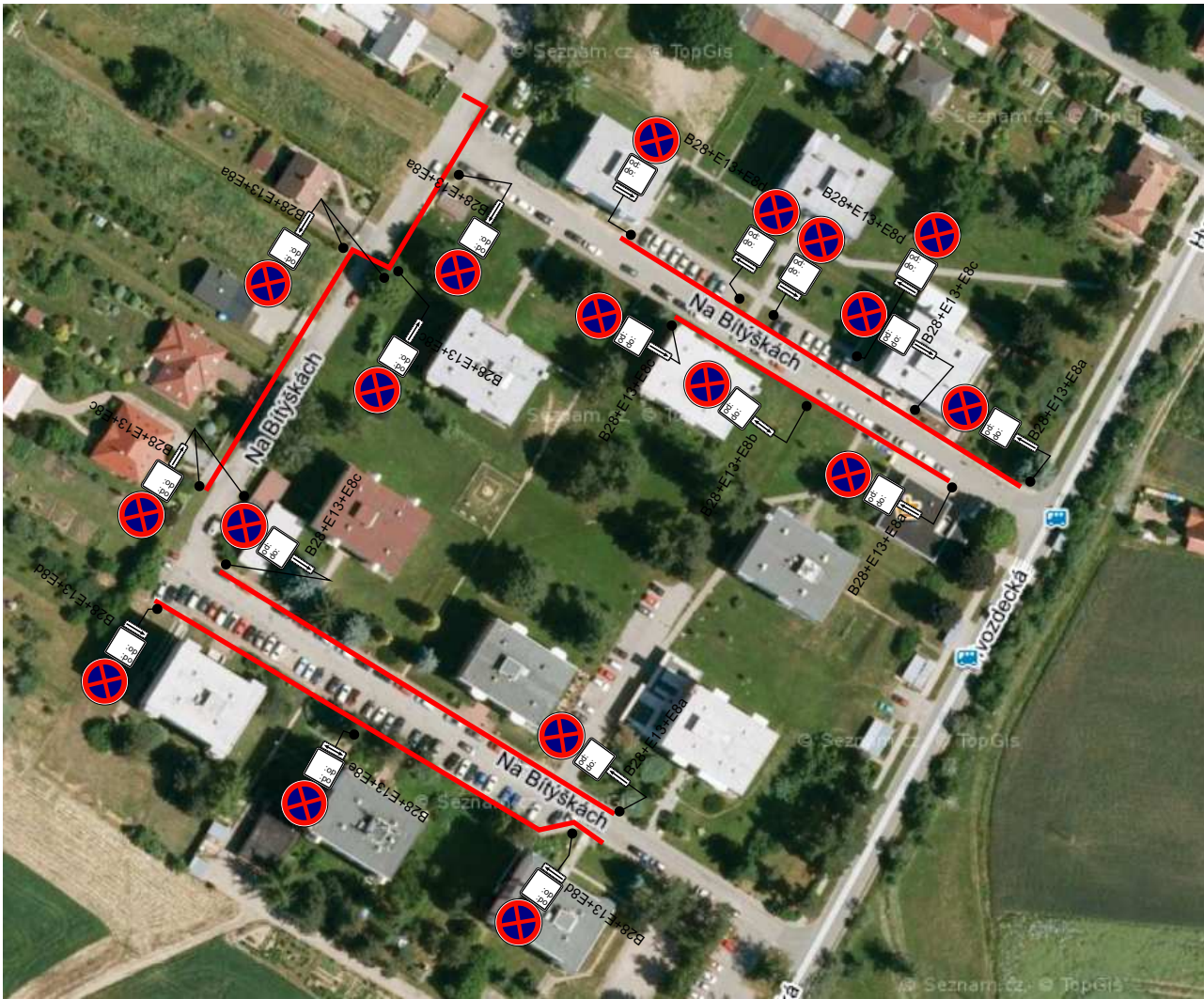
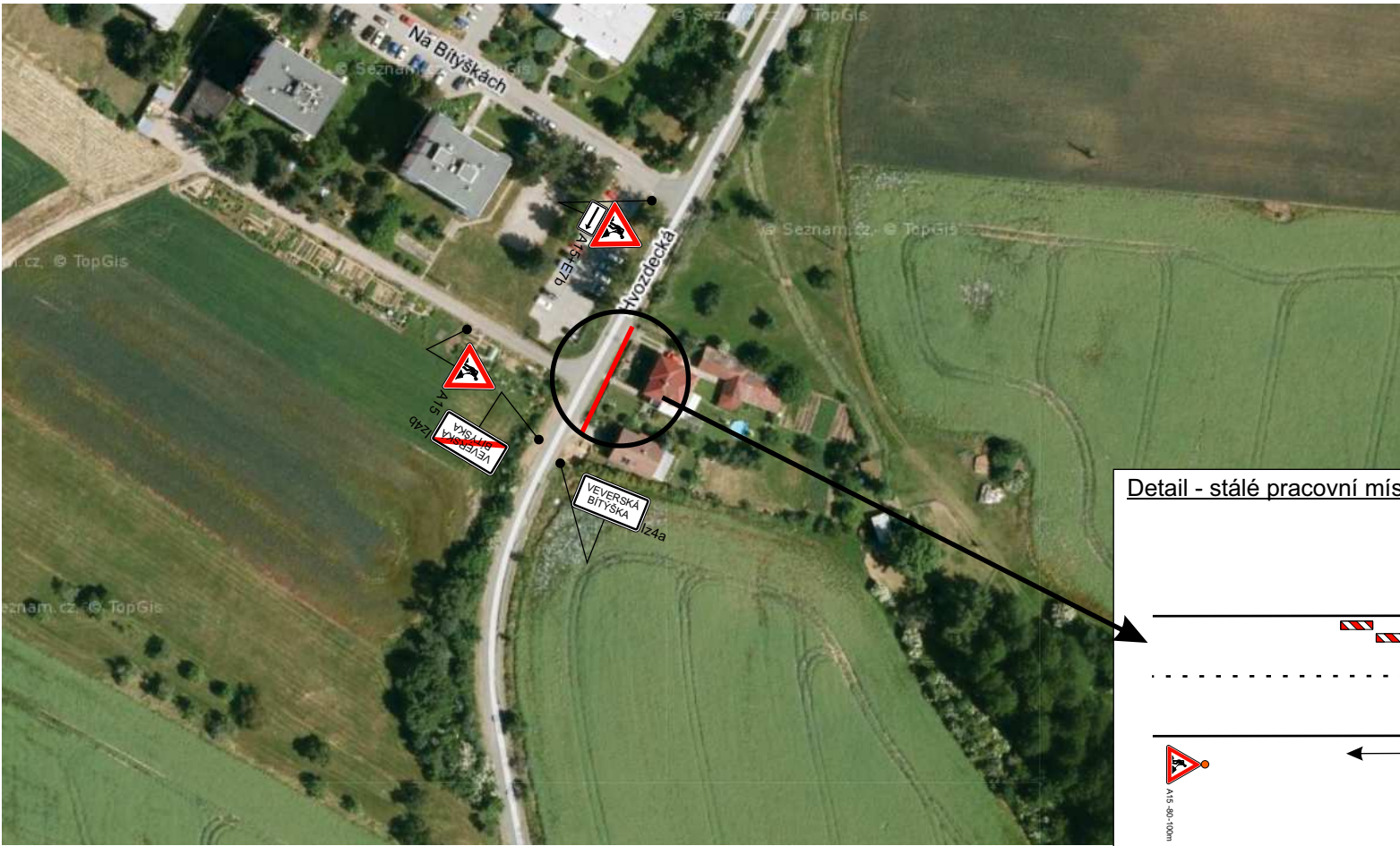
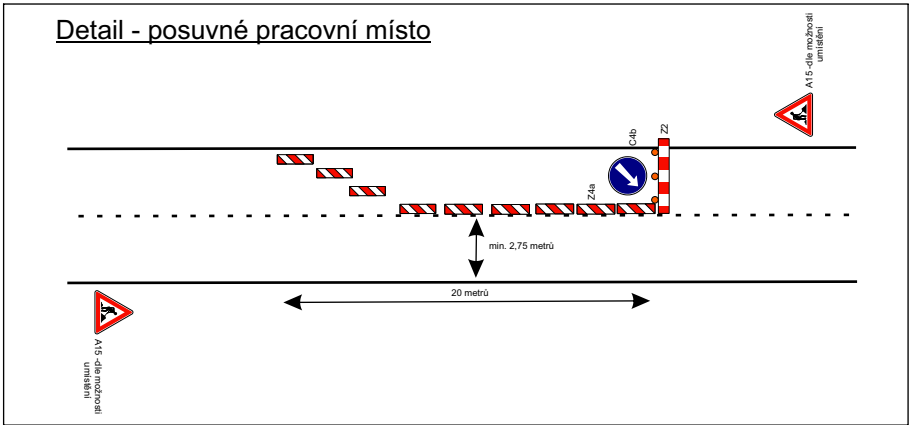


Město Veverská Bítýška - sil.III/3866, místní komunikace

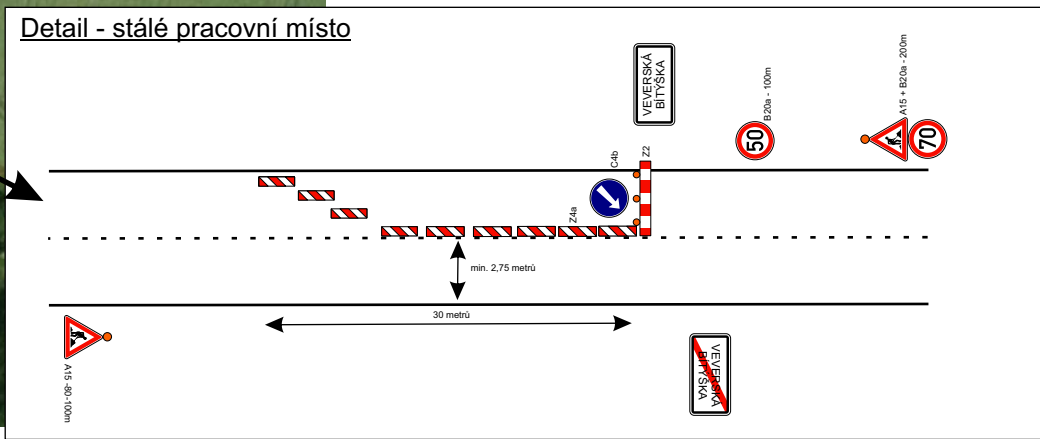


— trasa telekomunikačního vedení - výkopu

Detail - posuvné pracovní místo



Detail - stálé pracovní místo



PODMÍNKY PČR DI BO:

- doba realizace bude zkrácena na minimum. Práce budou prováděny s maximálním využitím pracovních sil a mechanizace;
- dopravní značení i v rámci jednotlivých etap bude osazováno postupně dle postupu prací tak, aby v důsledku snížení počtu odstavných a parkovacích stání nedocházelo k bezprostřednímu ohrožení bezpečnosti a plynulosti provozu v předmětném dopravním prostoru z důvodu parkování vozidel v rozhledových polích křižovatek a sjezdů, zmenšování průjezdního profilu pozemních komunikací (problémy zasahujících vozidel IZS), nelegální parkování vozidel na chodnících (zužování průchozího profilu chodníkového tělesa).

POLICIE ČESKÉ REPUBLIKY 1/1	
Územní odbor Brno-venkov	
Dopravní inspektorát, pracoviště dopravního inženýrství	
Odsouhlaseno dne: 19. 4. 2023	
Pod č.j.: KRPB- 81611 - 1 /ČJ-2023 -0603DI- HUM	
v kontextu č.j.: KRPB- /ČJ-20 -0603DI	
Dle §	zák. č. 13/1997 Sb.
§ 77/2b)	zák. č. 361/2000 Sb.

Platnost: 1 rok

[Handwritten signature]

